

手持式电动胶布机

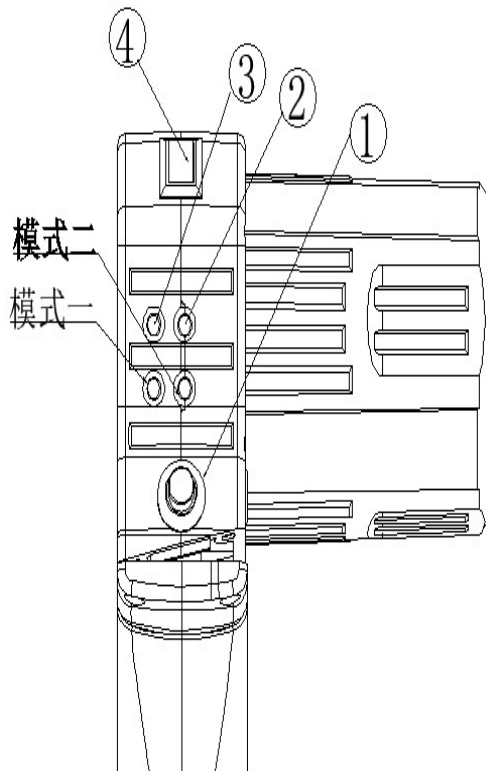
产品使用说明书



在使用机器前，请仔细阅读本说明书，以便进行安全操作!

一 按钮的使用及简述运 动逻辑

驱动部分



1.胶布枪刹车按钮

2.胶布枪速度调节*-按钮

3.胶布枪速度调节*+按钮

4.胶布枪电源总开关

按下 (4) 电源总开关

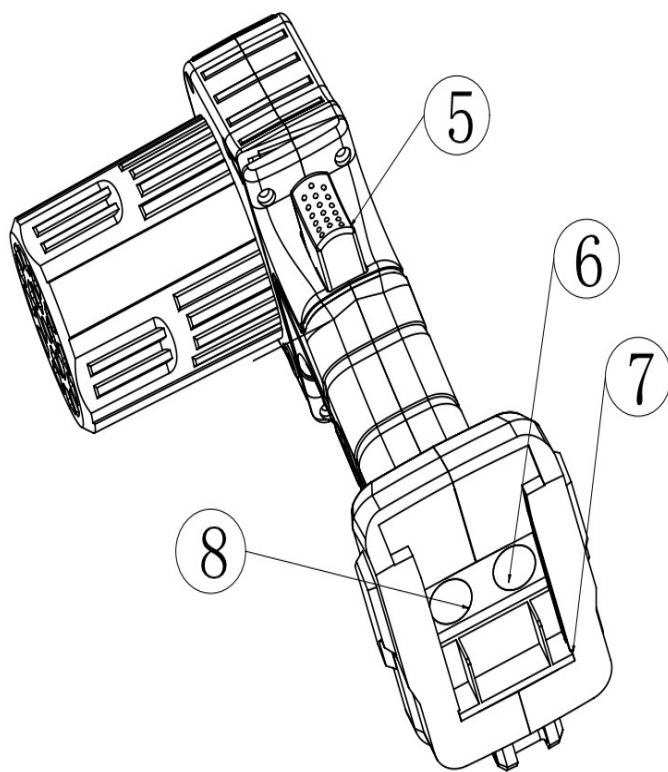
胶布枪处于待机状态时，绿灯常亮

速度共分为五档

可根据实际操作及生产要求调节挡位

刹车按钮工作时处于按压状态且蓝灯常亮，若取消刹车则需轻轻触碰刹车按钮即可

模式一：双击开关按钮开始运行，松开后再次单击停止运行
模式二：单击开关按钮开始运行，松开后停止



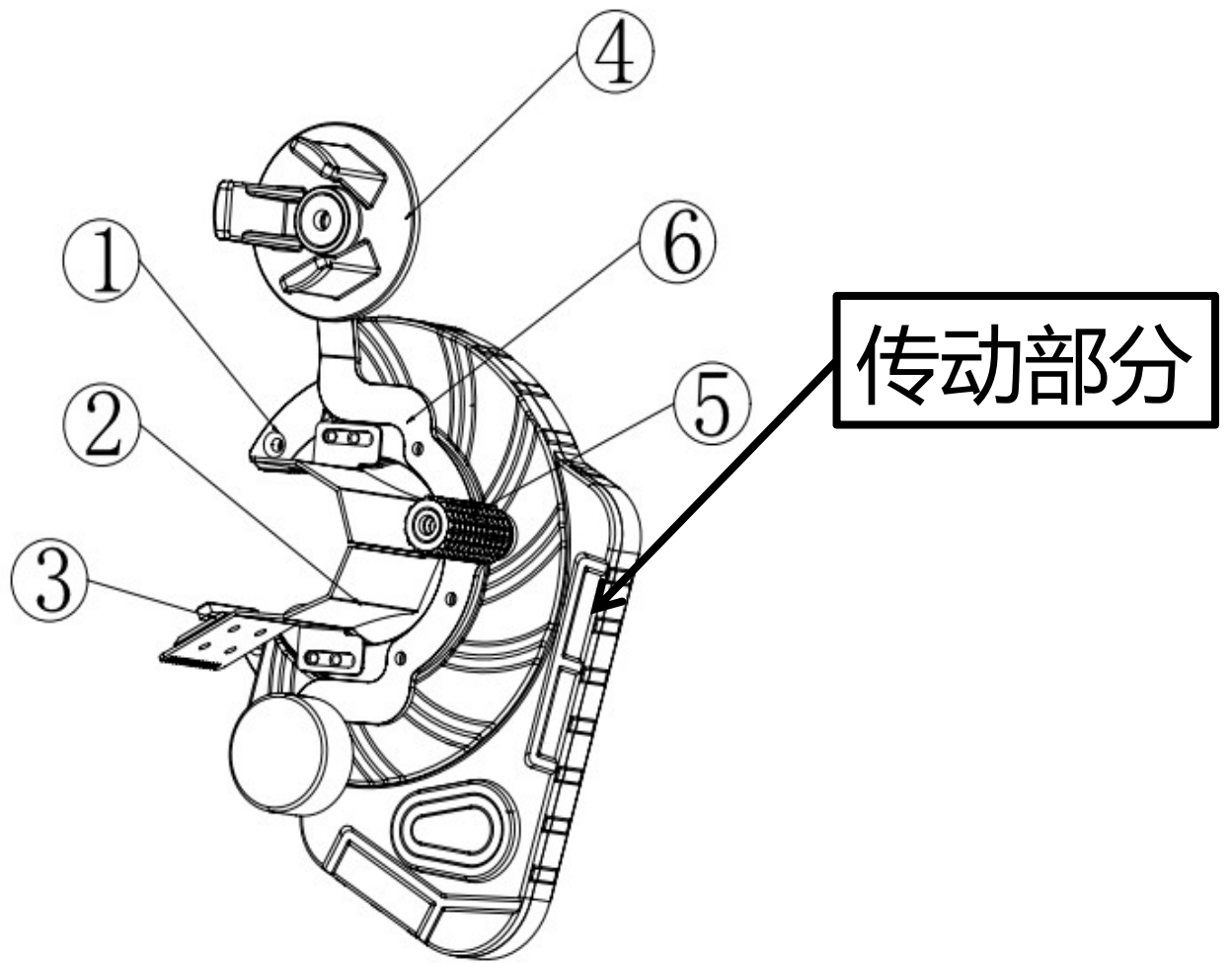
5 开始停止开关

6 电源适配器针孔

7 6000MH锂电池针脚

8 脚踏开关针孔

当机器处于待机且绿灯常亮时双击
(5) 开关按钮开始运行,当再次按压
开关按钮时, 飞轮缓冲一圈后停止工
作, 机器处于待机状态, 若手动转动
飞轮则需按压 (1) 刹车开关按钮,
蓝灯绿灯常亮时即可转动



- 1 飞轮
- 2 C型刀口座固定板
- 3 刀口座
- 4 胶带轮
- 5 滚轴
- 6 胶带轮固定板

- 3 刀口座内有隐藏式刀片，可有效防止操作人员因误触造成伤害
- 4 胶带轮用来安装胶带，通过滚轴穿过（2）刀口座固定板，放置在刀口座上

传动部分的运动过程：

（2）C型刀口座固定板（3）刀口座（4）胶带轮（5）滚轴（6）胶带轮固定板紧固在（1）飞轮上，工作时电机的回转运动通过传动部分中的齿轮形成以飞轮圆心为回转中心的回转运动

注意

工作时请勿触碰胶带轮，始终保持与胶带轮有60cm以上的安全距离

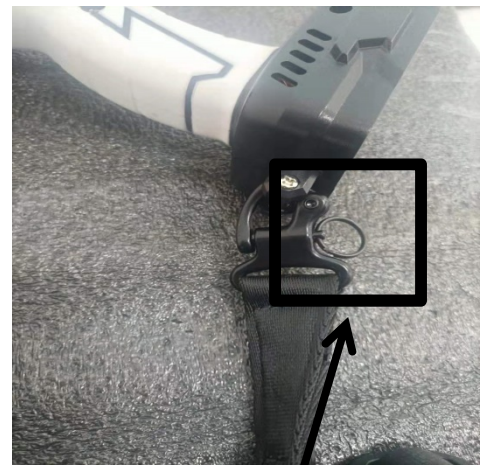
背带安装方式



整体示意图



向上滑动解开锁扣
向下滑动锁死锁扣



卸拉开手环即可安装拆

润滑油脂注入位置与方式



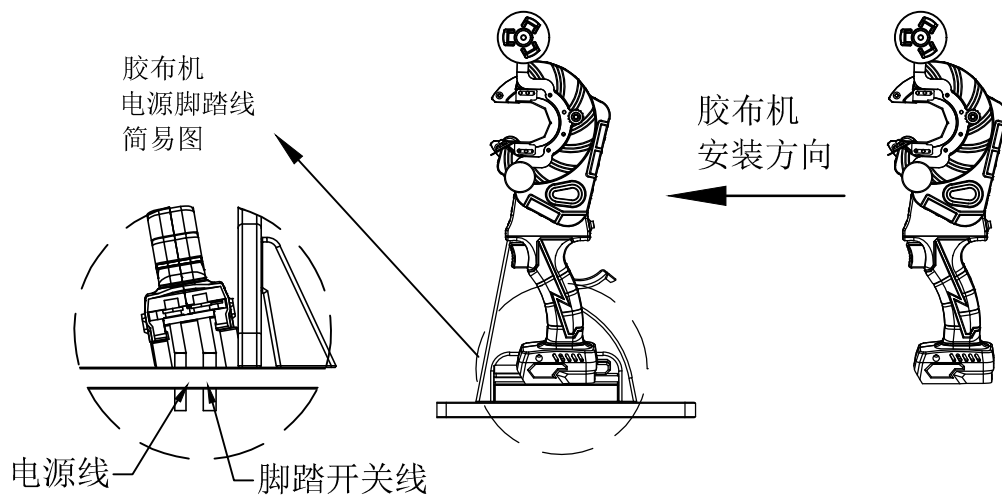
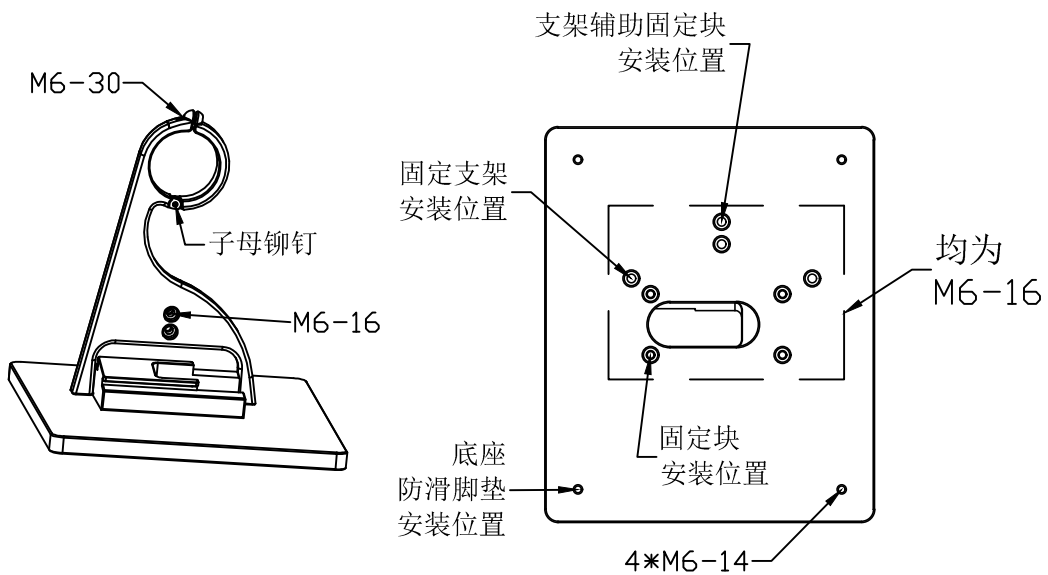
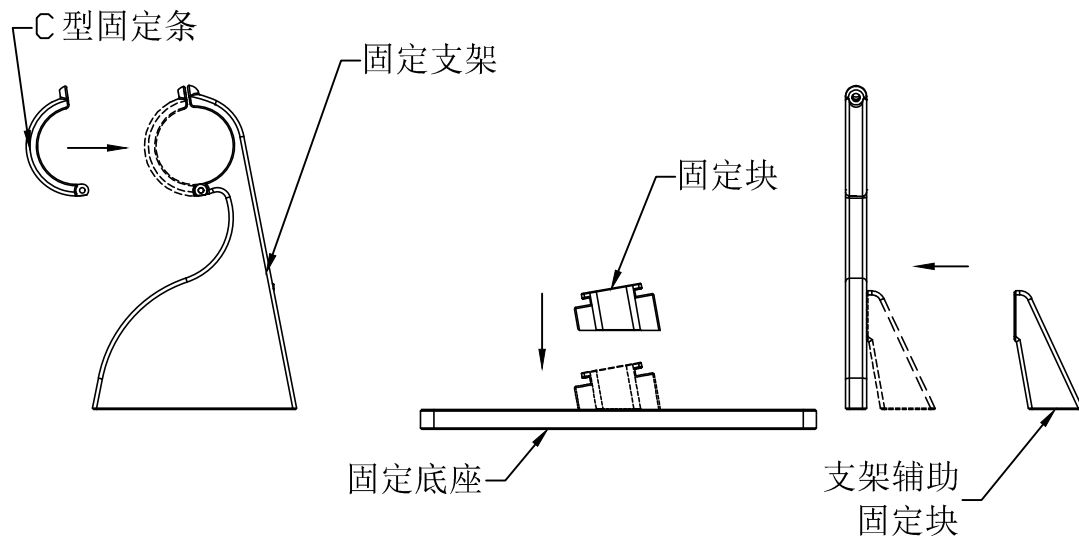
注入位置



注入方式

注意： 1.注入时请关闭电源开关
2.注入间隔2ml/月

台式安装示意图



手持式电动胶布枪

装箱清单-

第1页, 共1页

序号	名称	单位	数量	备注
1	胶布机	台	1	
2	6000MH锂电池	台	1	
3	锂电池充电器	台	1	
4	螺口针筒	个	1	带有20ml润滑油
5	背带	个	1	
6	台式组件 (含工具包)	台	1	选配
7	电源适配器	个	1	选配
8	脚踏开关	个	1	选配

胶布机性能参数

胶布机 (不含电池)	尺寸	110mm*160mm*360mm	
	重量	约1KG	
台式底座 (不含胶布机)	尺寸	250mm*300mm*280mm	
	重量	约4KG	
电池 (不含胶布机)	规格	6000mh锂电池 10-21V-4.0A	电池持续放电时间
	重量	约0.6KG	约为5-6小时
缠绕速度	一档	150转/分钟	
	二档	200转/分钟	
	三档	350转/分钟	
	四档	500转/分钟	
胶带	宽度	10-25MM	
	外径	小于110MM	
	内圆	标配38MM，其它规格可定做	
	类型	PVC, 尼龙, 布基等	
可缠线径	3MM-35MM		